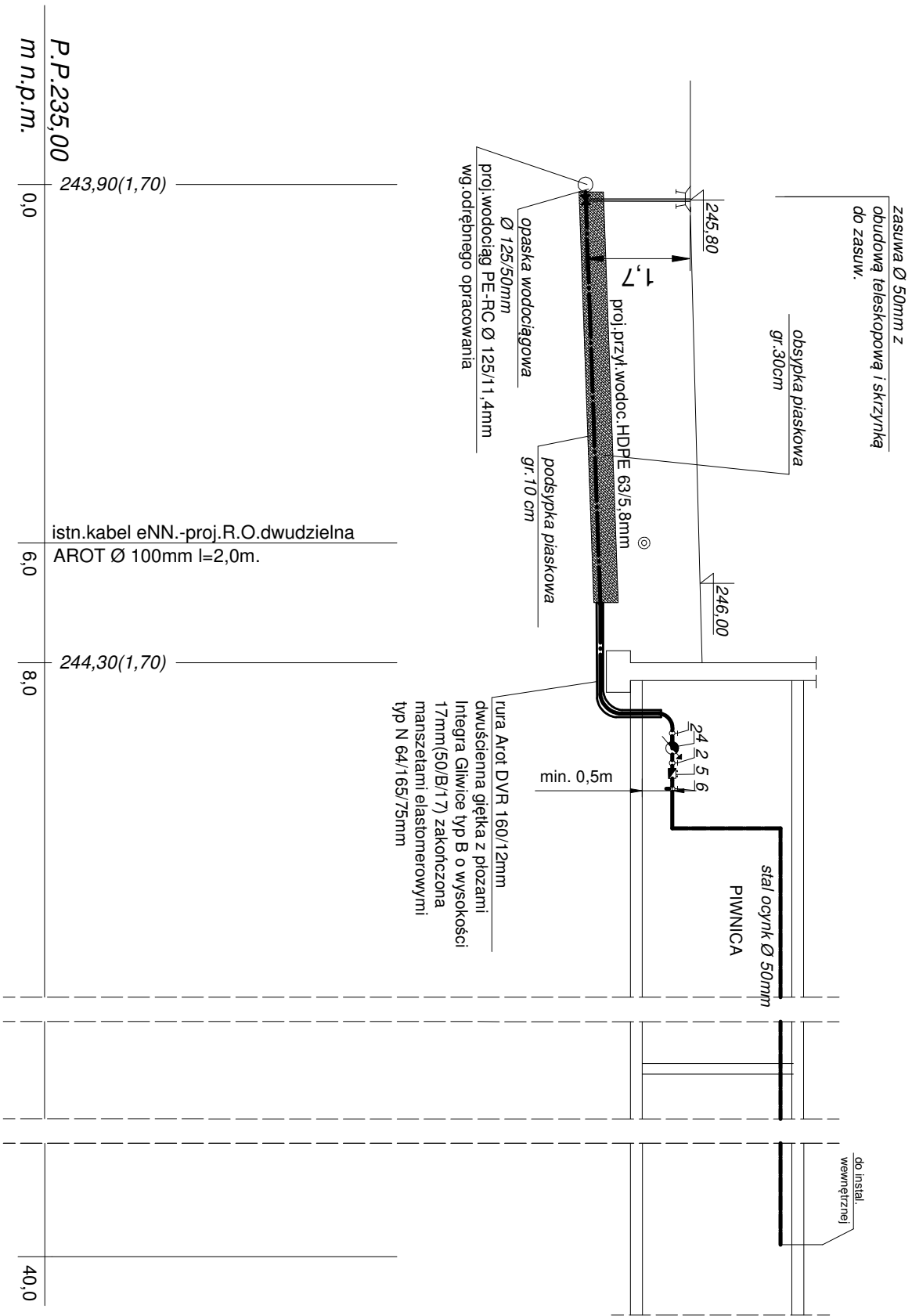


PROFIL PRZYŁĄCZA WODOCIĄGOWEGO 1:100/100

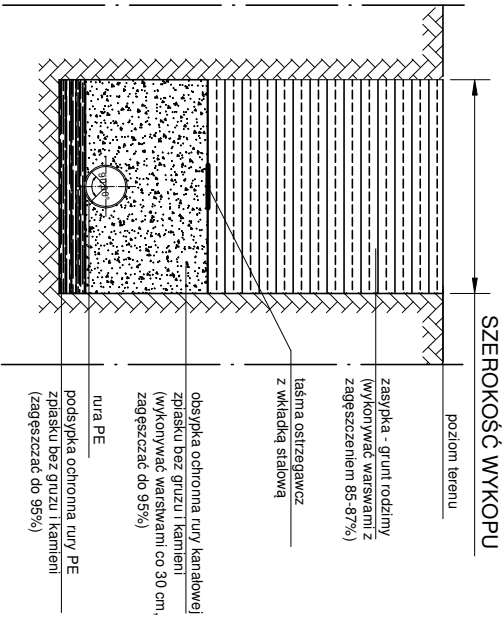


LEGENDA:

- 1-proj.rura HDPE 63/5,8mm
- 2-proj.zawór przelotowy prosty grzybkowy \varnothing 50mm
- 2a-proj.zawór przelotowy prosty grzybkowy \varnothing 50mm
- 3-złączka wkrętna redukcyjna \varnothing 50/40mm
- 3a-złączka wkrętna redukcyjna \varnothing 40/50mm
- 4-proj.wodomierz skrzydełkowy \varnothing 40mm
- 5-proj.zawór antyskażeniowy EA \varnothing 50mm
- 6-proj.zawór przelotowy \varnothing 50mm z kurkiem spustowym
- 7-rura stalowa ocynkowana \varnothing 50mm
- 8-konsola wodomierzowa

0,3m

0,1m



POSADOWIENIE RURY PE w gruncie gliniastym lub dla wykopu przegłębionego

USŁUGI PROJEKTOWE "KB"		mgr Krystyna Białousewicz	
42-209 Częstochowa ul.Ugody 5 tel.321 59 49			
INWESTOR	ZGM "TBS" w Częstochowie Sp z o.o. ul.P.O.W. 24 42-200 Częstochowa	SKALA	1:100/100
OBIEKT	Proj. budowlany przyłącza wody do budynku wielorodzinnego zlok. w m Częstochowa przy ul.Krakowskiej 80g	DATA:	LIPIEC 2015r
TYTUŁ RYSUNKU	PROFIL PODŁUŻNY PRZYŁĄCZA WODOCIĄGOWEGO		
Opracował:	mgr inż. Jerzy Sarma	Nr rys.	4
Podpis			
Projektował:	mgr. inż Przemysław GAWRON		
Upr. w specjalności instalacyjno-inżynieryjnej SLK/6063/PWBS/15.		Podpis	