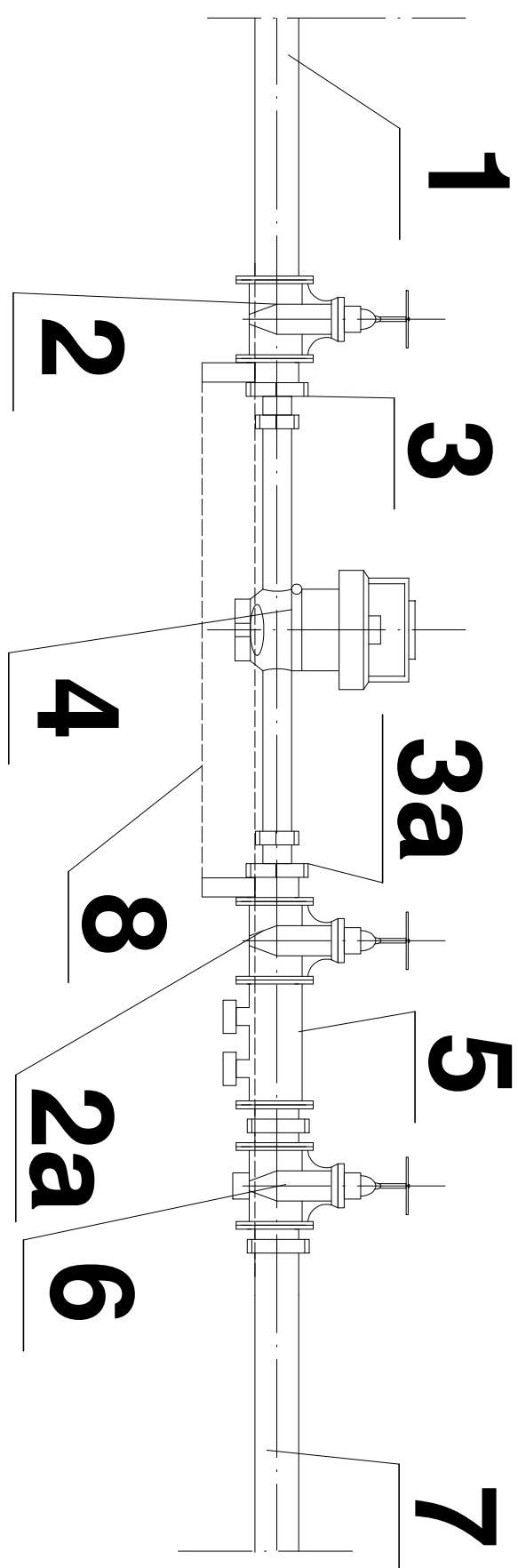
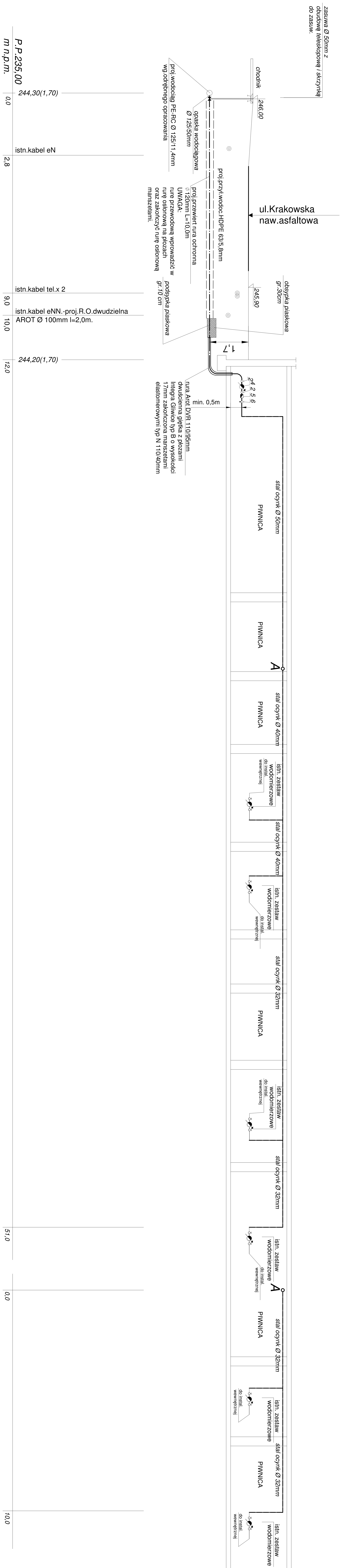
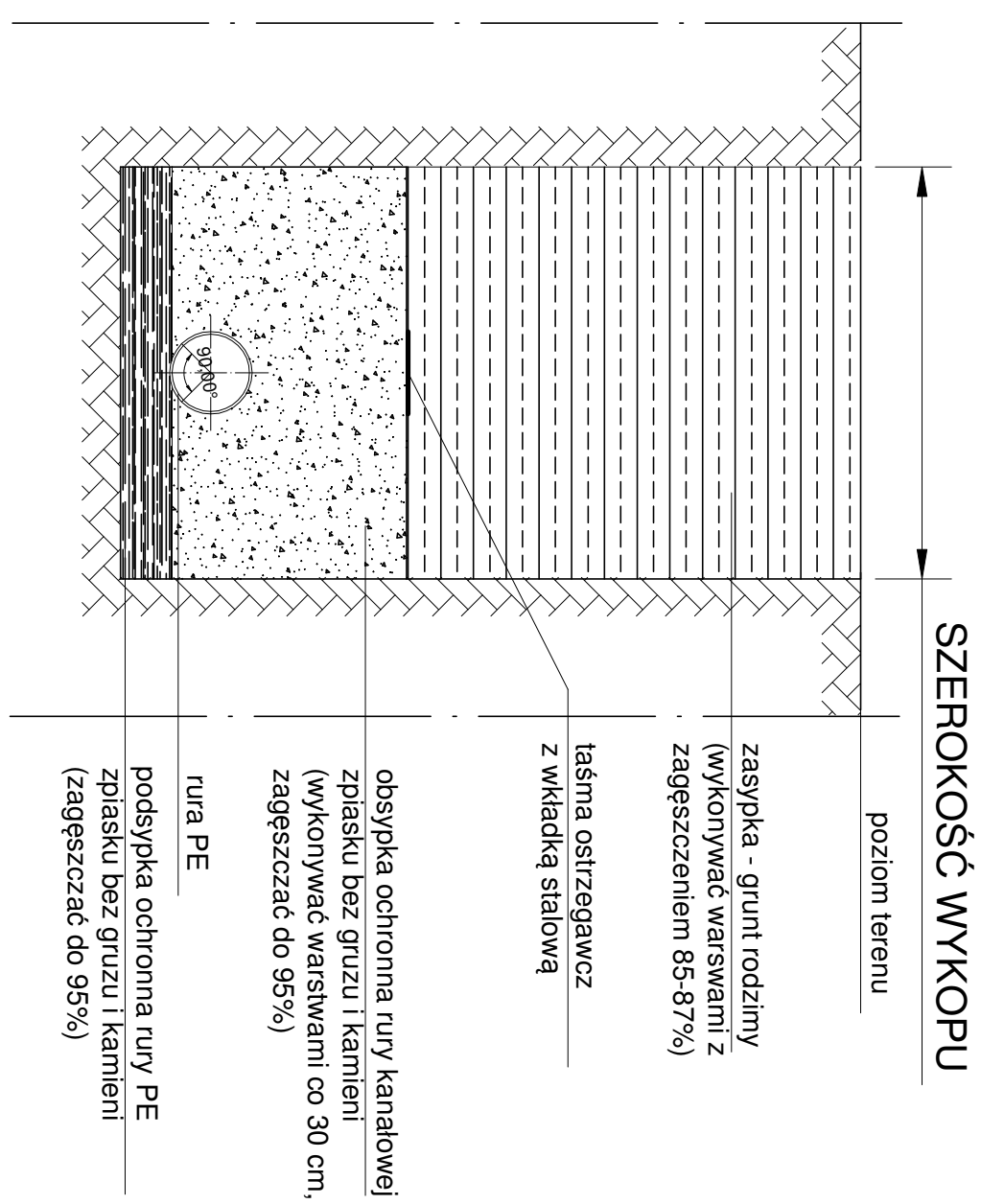


PROFIL PRZYŁĄCZA WODOCIĄGOWEGO 1:100/100



LEGENDA:

- 1-proj.rura HDPE 63x5,8mm
- 2-proj.zawór przelotowy prosty grzybkowy Ø 50mm
- 2a-proj.zawór przelotowy prosty grzybkowy Ø 40mm
- 3-złączka wkrętna redukcyjna Ø 50/32mm
- 3a-złączka wkrętna redukcyjna Ø 32/40mm
- 4-proj. wodomierz skrzydełkowy Ø32mm
- 5-proj.zawór antyoskażeniowy EA Ø40mm
- 6-proj.zawór przelotowy Ø 40mm z kurkiem spustowym
- 7-rura stalowa ocynkowana Ø 50mm
- 8-konsola wodomierzowa



POSADOWIENIE RURY PE
w gruncie gliniastym lub dla
wykopu przegłębionego

USŁUGI PROJEKTOWE "KB"		mgr Krystyna Białouszycz	
42-209 Częstochowa		ul. Ugody 5 tel. 321 59 49	
INWESTOR	ZGM "TBS" w Częstochowie Sp z o.o. ul. P.O.W. 24 42-200 Częstochowa	SKALA	1:100 i 100
OBIEKT	Proj. budowlany przyłącza wody do budynku wielopodziemnego zloku w Częstochowa przy ul.Krakowskiej 80c	DATA:	lipiec 2016r
TYTUŁ RYSUNKU	PROFIL PODŁUŻNY PRZYŁĄCZA WODOCIĄGOWEGO	Nr rys.	4
Opracował:	mgr inż. Jęży/ Samra	Podpis	
Projektował:	mgr inż Przemysław GAWRON Upz. w specjalności instalacyjno-inżynieryjnej SLK.0063.PWB5.15.	Podpis	